



Státní
veterinární
správa

Přenos nákazy SLAK prostřednictvím mléka a dalších živočišných produktů

Slintavka a kulhavka (SLAK) je nákaza, která se velmi rychle šíří a mimořádné riziko představují produkty z nakažených zvířat, zejména mléko.

Proto je velmi důležitým opatřením sledování zdravotního stavu zvířat při dojení (struky, vemeno – teplota vemene na pohmat, přítomnost puchýřů, slupování kůže ze struků).

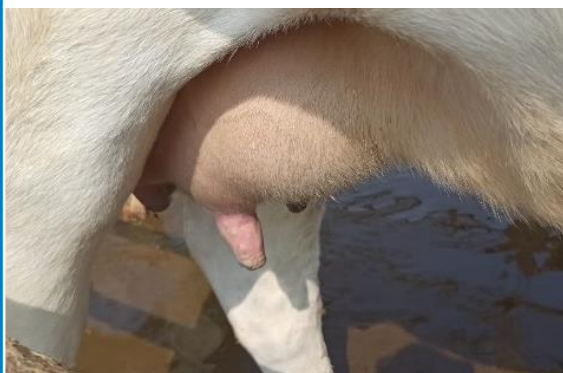
Virus SLAK je ničen tepelným ošetřením mléka (převařením).

Syrové mléko může být významným zdrojem viru.

Stejně tak syrové maso a nedostatečně tepelně opracované výrobky z něj mohou být zdrojem nákazy.

V případě zjištění lézí na vemeni, kontaktujte soukromého veterinárního lékaře.

Puchýřky na struku (začínající stadium)



Slupování kůže struku (pozdější stadium)



MINISTERSTVO ZEMĚDĚLSTVÍ

Více informací
naleznete na
webu SVS

